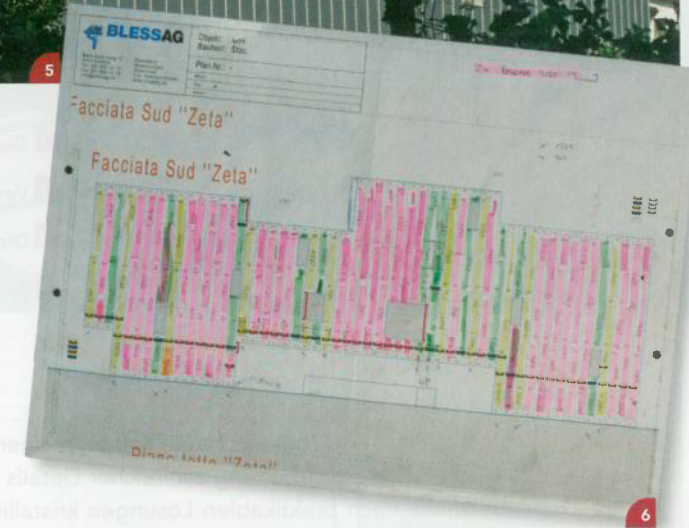


PRESENTE DREI AND

BEKLEIDET WOHNEN – MASSGESCHNEIDERTE TITANZINK-HÜLLE FÜR AUTO UND MENSCH Der Fachbetrieb Bless AG aus Erstfeld in der Schweiz realisierte im Sommer 2011 eine hochwertige Gebäudehülle aus werkseitig vorbewittertem Titanzink. Das moderne Wohnhaus beeindruckt mit einer außergewöhnlichen Bauform, besonderen Details sowie einer raffinierten Parkplatzlösung ... **AUTOR: GREGOR BLESS**



- 1 Carport und Wohnhaus der Extraklasse
- 2 Die Parkplatz-Decke sowie Dach- und Fassadenflächen sind mit vorbewittertem Titanzink der Marke Rheinzink bekleidet
- 3 Die Details an Übergängen und Belüftungsöffnungen sind perfekt
- 4 Spezielle Transportgestelle schützen die Bauteile bis zur Anlieferung
- 5 Das Fassadenraster passt sich perfekt an unterschiedliche Fenstergrößen sowie die komplexe Bauform an
- 6 Montage und Fertigung der Fassadenelemente erfolgte nach einem exakten Montageplan

Bellavista nennen die Bewohner der Tessiner Gemeinde Mendrisio die malerische Gegend am Fuße des Monte Generoso. Tatsächlich macht das etwa 18km südlich von Lugano liegende Gemeindegebiet seinem Namen alle Ehre, denn es bietet eine wunderschöne Aussicht auf die umliegende Landschaft, die Weinberge und ein einzigartiges metallumhülltes Zweifamilienhaus. Gelassen ruht das moderne Gebäude auf einem Rasenteppich am Rande einer kaum befahrenen Quartierstraße. Von außen wirkt das hervorragend auf die Umgebung abge-

stimmte Haus klar und präzise. Einzig die Baustoffe Glas, Beton und Metall sind für das Auge des Betrachters sichtbar. Die Linien und Kanten sind kompromisslos durchgezogen. Kein Dachrand ragt über den Baukörper heraus – keine einzige Befestigung ist sichtbar. Sogar das Dach und die Decke des Carports sind von einem schützenden Kleid aus Metall umgeben. Kurz: Das Gebäude ist formvollendet und bis ins kleinste Detail durchdacht. Es besteht aus zwei gespiegelten Wohneinheiten, deren Basen jeweils den Eingangsbereich mit Garderobe und Gästezimmer beherber-

gen. Der Freiraum zwischen beiden Gebäudevolumen, ein sogenannter Portico, lässt Blicke auf die umliegende Landschaft zu und sorgt dabei für Transparenz und Leichtigkeit.

Im Gebäudeinneren flutet das Morgenlicht über die Terrasse in den Wohnbereich und erzeugt wohlige Wärme sowie einen fabelhaften Kontrast zu den bläulich lasierten Sichtbetonwänden. Auch die mit vorbewittertem Titanzink der Marke Rheinzink umhüllte Fassade profitiert vom Spiel mit dem Licht. Je nach Lichteinfall zeigt sich die Metalloberfläche in unterschiedlichen

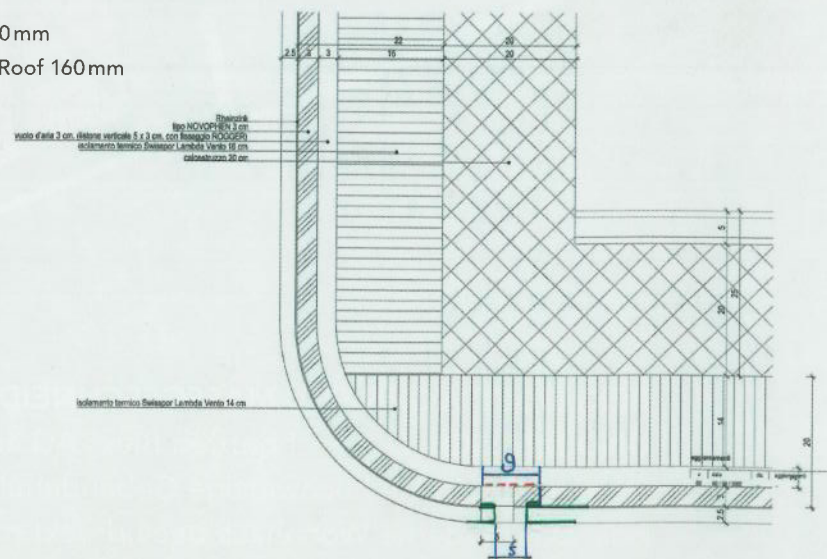
Facetten und sorgt für ein lebhaftes Fassadenbild. Fast scheint es, als wechselt das Gebäude, dem Wetter sowie der Jahreszeit entsprechend, sein metallisches Kleid, um seine Bewohner täglich mit einer neuen und spannenden Fassade zu erfreuen.

Planungsphase und beeindruckende Details

Bereits vor drei Jahren traten die renommierten Tessiner Architekten Dong Joon Lee und Melanie Stocker Lee mit dem Wunsch, eine spezielle Gebäudehülle für ihr Eigenheim zu realisieren, an den Fachbetrieb →

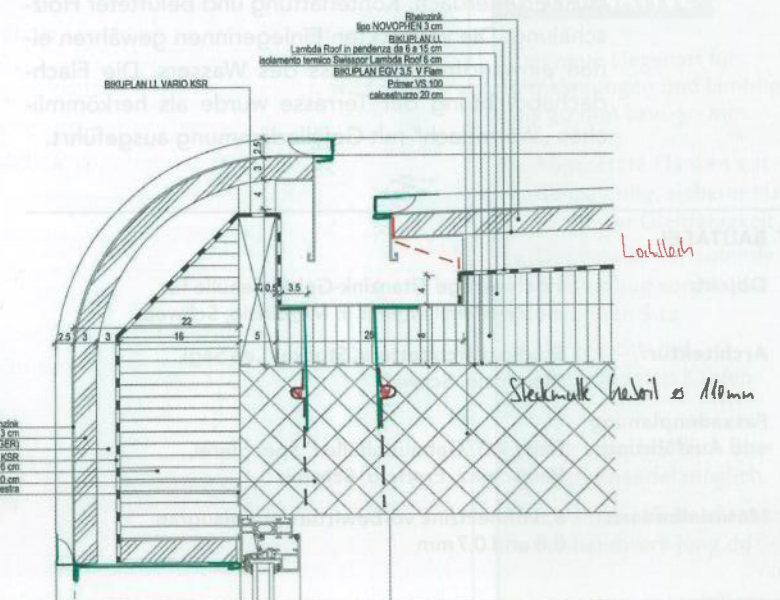
WANDAUFBAU

- Beton (innen lasiert und sichtbar) 200mm
- Wärmedämmung Swisspor Lambda Roof 160mm
- Lüftungslatte 50/30mm
- Holzschalung 27 mm, Nut und Kamm
- Metallfassade Rheinzink pro blaugrau 0,8mm



DACHAUFBAU

- Betondecke
- Dampfbremse EGV 3.5 flam, vollflächig aufgeschweißt
- Gefälledämmung Swisspor Lambda Roof 163-40mm
- PUR-Dämmung alukaschiert 60mm
- Unterdach EGV 3.5 flam
- Konterlatte 60/60mm
- Holzschalung 27 mm, Nut und Feder
- Strukturmatte ohne Folie
- Metaldach Rheinzink pro blaugrau 0,7 mm





- 1 Die Spengler der Bless AG bauten zuerst ein Fassadenmuster
- 2 Vor Ort stellten sie den gesamten Wandaufbau her
- 3 Die engen Radien weisen keinerlei Materialverspannungen auf
- 4 Auch innen dominieren durchdachte Details das Gebäude

→ Bless AG heran. Nach umfangreichen Gesprächen, der Ausarbeitung zahlreicher Details sowie der Suche nach praktikablen Lösungen kristallisierte sich schließlich eine Winkelstehfalzeindeckung aus Rheinzink pro blaugrau als schönste und harmonischste Lösung heraus. Um die Entscheidung zu erleichtern, wurde in der Werkstatt der Bless AG ein Modell im Maßstab 1:1 angefertigt, an welchem sämtliche Details bemustert, begutachtet und begriffen werden konnten.

Um bei der Umsetzung höchste Ausführungsqualität zu gewährleisten, erhielt die Bless AG nicht nur den Auftrag für die metallische Gebäudehülle, sondern auch für alle relevanten Maßnahmen, welche ab dem Betonuntergrund zur Erstellung der komplexen Fassade und des Daches erforderlich waren. Beispielsweise befindet sich unter den Rheinzink-Metalldächern ein Flachdachaufbau mit Gefälledämmung inklusive Unterdach, Konterlattung und belüfteter Holzschalung. Die verdeckten Einlegerinnen gewähren einen einwandfreien Abfluss des Wassers. Die Flachdachabdichtung der Terrasse wurde als herkömmliches „Warmdach“ mit Gefälledämmung ausgeführt.

BAUTAFEL

Objekt:	Hochwertige Titanzink-Gebäudehülle für ein Zweifamilienhaus in Mendrisio, Schweiz
Architektur:	Studio d'architettura, Stocker Lee Sagl, Mendrisio, Schweiz
Fassadenplanung und Ausführung:	Bless AG, Gebäudehüllen, Spenglerei, Blitzschutz, Erstfeld, Schweiz
Materialbedarf:	6,5 t Rheinzink vorbewittert pro blaugrau 0,8 und 0,7 mm

Extreme Radien schützen Fassade und Auto

Das eigentliche Prunkstück der gebäudeumspannenden Spenglerarbeit bildet die vorbewitterte Titanzink-Fassade. Über 250 gerundete Scharen waren erforderlich, um die äußerst komplexen An- und Abschlusspunkte sowie die Übergänge zum Metall- oder Flachdach zu realisieren. Das metallische Kleid legt sich dabei nicht nur formschön an den Baukörper, sondern es zieht sich sogar als Carport-Decke um das Gebäude herum – die ebenfalls metallbekleidete Portico-Decke des Freiraumes geht übergangslos in die Fassade über und umgekehrt. Der Werkstoff Titanzink schützt dabei nicht nur die Baukörper selbst, sondern ebenfalls die darunter parkenden Karossen.

Eine besondere Herausforderung stellte neben der Montage die Herstellung der gerundeten Scharen dar. Der erforderliche Biegeradius dieser Scharen beträgt lediglich 280 mm und liegt somit im Grenzbereich des technisch machbaren. Auf dem Markt befindliche Rundbogenmaschinen lassen gerade mal einen Radius von 600 mm zu. Mit viel Kraft und Ideenreichtum gelang es den Fachleuten der Bless AG schließlich den scheinbar unmöglichen Radius an allen Bauteilen herzustellen – wohlgemerkt ohne Verwerfungen oder sonstige Makel. Die erforderlichen Querfalze wurden mittels eines 1-mm-Edelstahl-Befestigungstreifens montiert und entsprechend gesichert. Doch nicht nur die Details der Fassadenfläche sind gelungen – auch die ebenfalls unsichtbar befestigten und nur 52 mm hohen äußeren Abschlüsse beeindruckten Fachleute und Architekten gleichermaßen.

Perfekt geplant, transportiert und realisiert

Zur Verwirklichung der Fassade war eine genaue CAD-Planung notwendig, welche ebenfalls von der Bless AG ausgeführt wurde. Nur so konnte das erforderliche



Rastermaß von 500 mm überall eingehalten werden. Das Gebäude ist genau 27,00 m lang, die Fenster sind entweder 500 mm oder ein Vielfaches davon breit. Der Fassadenfuß ist ebenfalls rund, wodurch die Bekleidung optisch im Boden zu versinken scheint. Dennoch ist die Fassade durchgehend hinterlüftet. Auch die Anordnung der Belüftungsöffnungen wurde aufgrund der außergewöhnlichen Bauform exakt geplant und mit den Architekten abgestimmt.

Sämtliche Bauteile wurden in der Werkstatt der Bless AG in Längs- und Querrichtung zugeschnitten, richtigestreckt, abgekantet und entsprechend ausgeklinkt. Am Firmensitz im schweizerischen Erstfeld wurden die Dach- und Wandelemente aus Titanzink sowie alle anderen erforderlichen Bauteile sorgfältig verladen und per Lkw ins rund 140 km entfernte Mendrisio transportiert. Dazu setzten die Schweizer Dach- und Fassadenprofis speziell entwickelte Transportbehälter ein, die sie mittels Lkw auf die Baustelle in den südlichsten Schweizer Kanton verfrachteten. Das Gesamtpaket um Planung, Vorfertigung sowie präziser Montage durch die Mitarbeiter der Bless AG führte schließlich zum wohlverdienten Erfolg. Die aus Sichtbeton-Giebelseiten, Titanzink-Fassaden, -Dächern und -Decken bestehende Spenglerschönheit ist nicht nur eine Augenweide für den Betrachter, sondern sie schützt die Bewohner sowie deren Fahrzeuge zuverlässig vor Wind und Wetter.

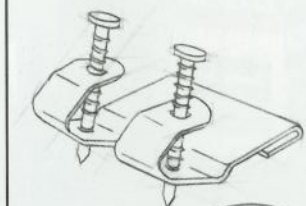
AUTOR

GREGOR BLESS

ist Spenglermeister und leitet den Fachbetrieb Bless AG in Erstfeld, Schweiz

EINFACH FABELHAFT

JUNG^{HAFT}



IHRE VORTEILE

- Hochwertiger Edelstahl
- Keine Kontaktkorrosion
- Keine Planungsarbeit
- Kostenersparnis
- Zeitersparnis
- Überdurchschnittliche Auszugswerte
- Erhöhung der Wertschöpfung
- Verminderte Verletzungsgefahr

JETZT NEU!



DIE NEUE ALTERNATIVE

Der neue Liegehaft für Umkantungen und Umbüge bis 20 mm bzw. 30 mm.

- Abgesetzte Flanken zur Befestigung, sicherer Halt bei bester Gleitfähigkeit
- Der parallel verlaufende Haftumbug sorgt für akkuraten Sitz
- Vorgelocht, mit abgerundeten Kanten

Bezug ausschließlich über Fachgroßhandel möglich.

Für weitere Informationen:
www.handwerk-jung.de